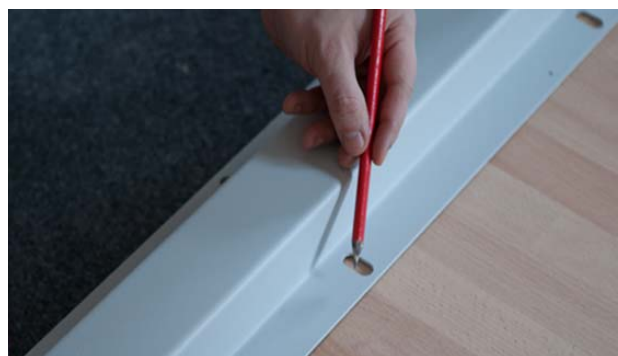


Návod k montáži dílenských stolů Profi



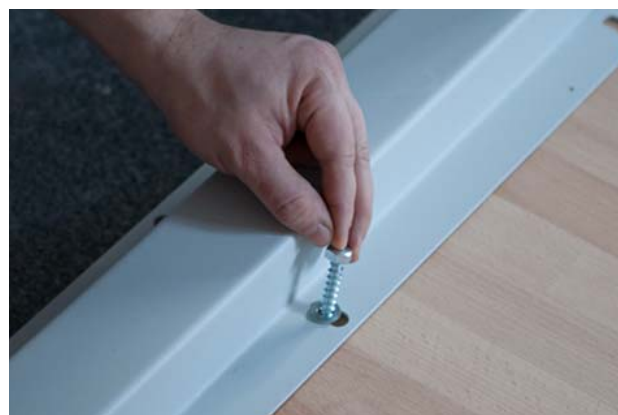
1.) podnoží stolu umístíme na bukovou spárovku a pomocí šroubů M10x15 upevníme zadní výztuhu



2.) vyznačíme tužkou na spárovce otvory v podnoží



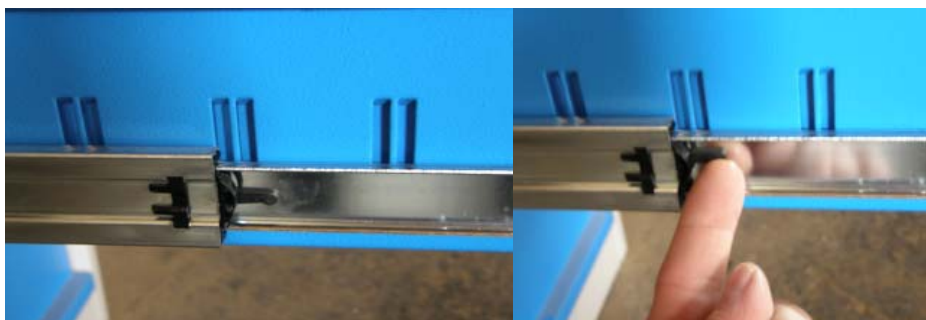
3.) vrtákem Ø 6 mm předvrtáme otvory do hloubky 30 mm



4.) připevníme podnoží pomocí šroubů M8x35 ke spárovce

Montážní návod pro závěsné a podstavné kontejnery k pracovním stolům.

1. Po vybalení kontejnerů zkontrolujeme, zda v zásuvce je vložen sáček s vruty (M8 x 35, šestihránná hlava).
2. Kontejnery se šroubují zevnitř, tzn. před jejich montáží musíme vytáhnout potřebný počet zásuvek (obvykle 3) pro získání potřebného pracovního prostoru.
3. Zásuvky lze z teleskopického vedení vytáhnout po odjištění pojistek. Pojistka je černý plastový díl viditelný po vytažení zásuvky v teleskopickém vedení na doraz (100%). Na levé straně při pohledu na kontejner zepředu pojistku nadzvedneme prstem nahoru, na pravé straně zásuvky ji potlačíme směrem dolů.



4. Pojistky na obou stranách uvolníme současně a tahem za zásuvku ji vysuneme z teleskopických kuličkových pojezdů.
5. Kontejner položíme obráceně na pracovní plochu, vyznačíme otvory pro vrtání. Vrtákem o Ø 6 mm předvrtáme otvory do hloubky max. 35 mm.
6. Upevníme šrouby – VŠECHNY !! a otočíme stůl s namontovaným prázdným kontejnerem.
7. Opatrně nasadíme zásuvky do teleskopických lišt (lépe provádět ve dvojici) v pořadí od spodního nahoru a mírným tlakem je zavřeme. Nepoužít násilné uzavření – při nesprávném nasazení do pojezdů hrozí vysypání a ztráta pojezdových kuliček z lišty.
8. Potřebné nářadí – vrtačka, vrták do dřeva Ø 6 mm, plochý klíč č. 13 nebo račna s ořechem č. 13.

V případě dotazů ohledně montáže volejte +420 733 123 449